

みつけた！京田辺の歴史～発掘成果展2015-2024～

京田辺市では近年毎年発掘調査を実施しており、多種多様な遺構や遺物の発見が相次いでいます。本企画展ではこの10年間で出土した遺物を中心に展示し、最新の文化財調査の成果を発信します。



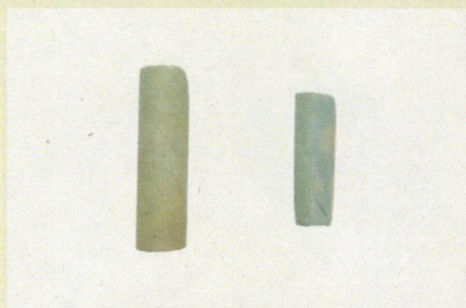
興戸塚ノ本古墳



大住車塚古墳
(史跡指定50周年パネル展示)



門田遺跡 青磁椀・土師皿



山崎3号墳 管玉



天理山3号墳 円筒埴輪



門田遺跡 土師器甕

主な展示遺物

- ・興戸遺跡 第18次 (興戸塚ノ本古墳) 埴輪・木製品
- ・興戸遺跡 第20次 土器
- ・山崎3号墳 管玉
- ・天理山3号墳 円筒埴輪
- ・門田遺跡 第6次 土器・木製品 等

展示解説

展示の見どころについて学芸員が解説します！

- 日時：令和7年1月25日・2月1日・8日
・15日 (いずれも土曜日)
各日11時～11時30分
講師：文化・スポーツ振興課職員
参加費：無料
申込：不要、当日先着順 (各日10名程度)

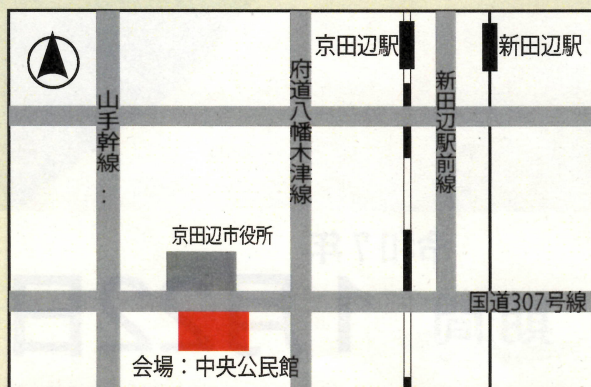
アクセス

駐車場台数に限りがありますので公共交通機関をご利用ください。

- ・近鉄新田辺駅から約1.4km (所要時間は約20分)
- ・JR京田辺駅から約1.1km (所要時間は約15分)

問い合わせ

京田辺市市民部文化・スポーツ振興課
電話：0774-64-1300 (平日8時30分～17時15分)



同時開催

企画展「京田辺と同志社—考古学の世界から—」期間：1月21日(火)～2月22日(土)(月曜・祝日除く)
時間：午前10時～午後5時(入館は午後4時30分まで)
場所：同志社大学今出川キャンパス(ハリス理化学館同志社ギャラリー2階)